

BAROMETRE du mois de mai 2018

Avertissement : Les résultats présentés reposent sur un système de remontées rapides. Il s'agit de données provisoires

Bilan du mois	Accidents corporels	Tués à 30 jours	Total blessés	Dont blessés hospitalisés
Mai 2018 provisoire	16	0	19	7
Mai 2017	40	6	41	15
Variation	-24	-6	-22	-8
Evolution 2018/2017	-60%	-100%	-54%	-53%

Le mois de mai 2018 a été un excellent mois (0 tué) et en baisse par rapport à mai 2017 qui avait été très défavorable (6 tués) et avec un nombre élevé d'accidents et de blessés

Bilan du mois	Accidents corporels	Tués à 30 jours	Total blessés	Dont blessés hospitalisés
5 mois 2018 provisoire	83	12	87	32
5 mois 2017	185	17	236	70
Variation	-102	-5	-149	-38
Evolution 2018/2017	-55%	-29%	-63%	-54%

Le cumul des 5 mois montre une baisse importante de tous les indicateurs de la sécurité routière

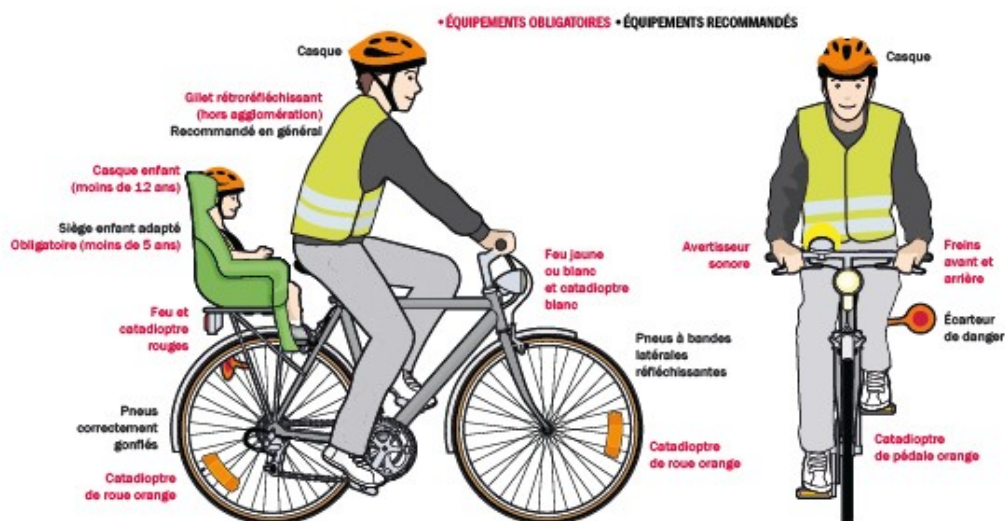
Tués par catégorie d'usagers	Piéton	Vélo	Cyclo	Moto	Voiturette	VL	PL	Total
Mai 2018	4	1	0	3	1	3	0	12
Mai 2017	5	1	2	3	0	6	0	17

On constate en 2018 que les tués sont représentés dans toutes les catégories d'usagers comme en 2017, l'amélioration de la mortalité routière provient des 2RM (- 2 tués) et des VL (- 3 tués)

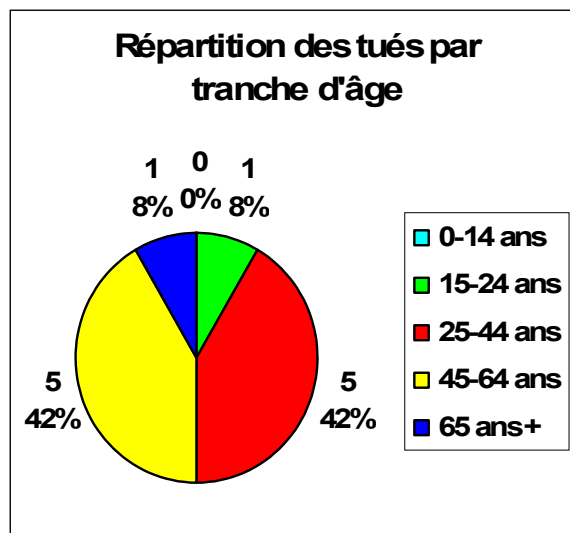
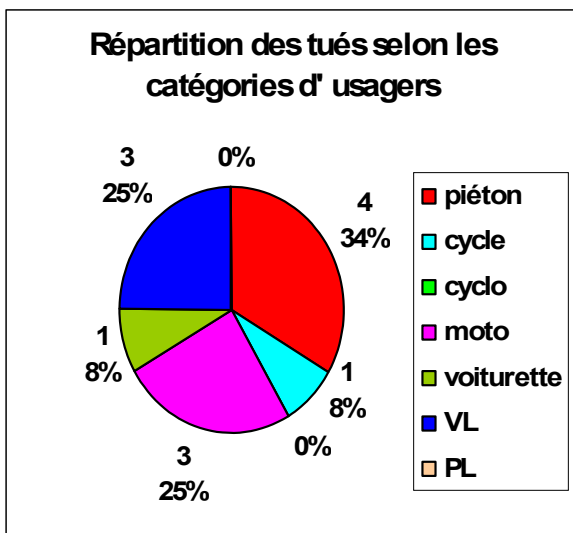
Sécurité Routière – les cyclistes - soyons vigilants pour protéger les plus vulnérables !

Un vélo en bon état et bien équipé contribue à garantir votre sécurité ainsi que celle des autres usagers de la route.

Pour se déplacer en toute sécurité à vélo, il est essentiel d'être vu par les autres usagers : de nuit, sans gilet, le cycliste est visible à seulement 30 mètres, une distance parcourue en seulement 1 seconde par un véhicule roulant à 90 km/h. En revanche, avec un gilet, le conducteur voit le cycliste à 160 mètres, ce qui lui laisse le temps de ralentir et de se déporter.

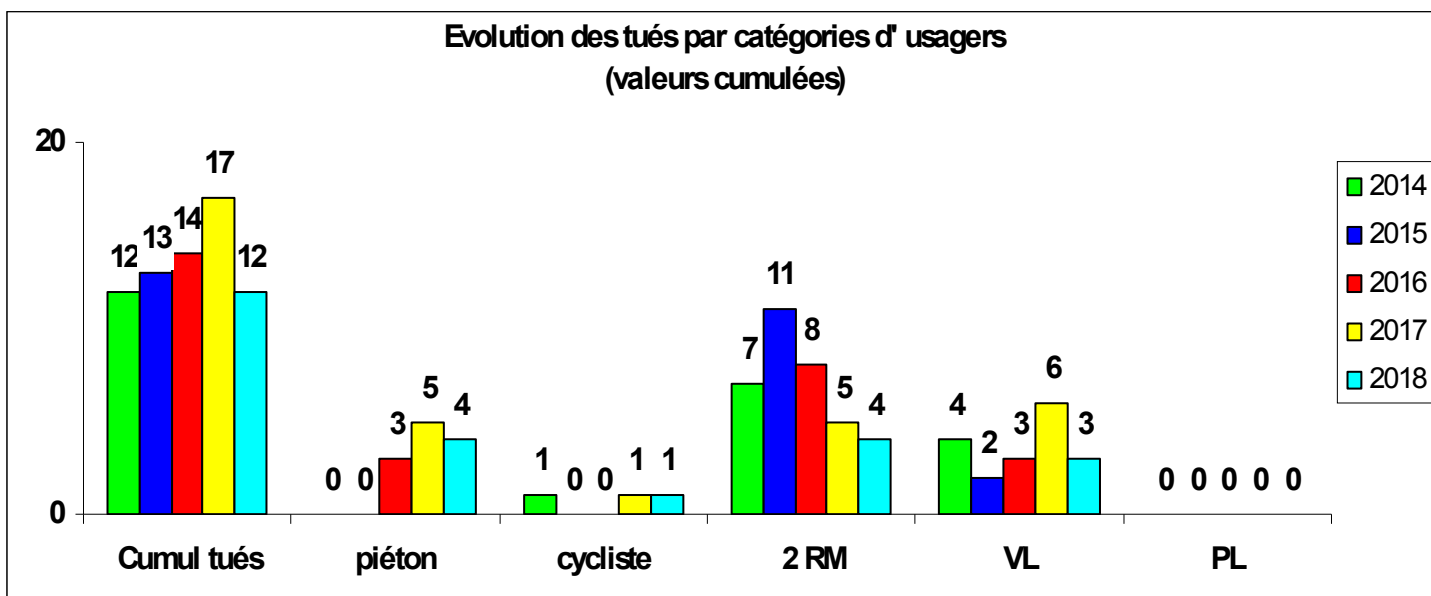


Répartition du nombre de tués (valeurs calculées depuis le début de l'année 2018) par tranche d'âge et par catégorie d'usagers :



1 tué sur 3 est un piéton !

La moyenne d'âge des tués est de 48 ans (35 ans en 2017)



La mortalité routière de janvier à mai 2018 (12 tués) est en baisse par rapport à la moyenne des 4 dernières années (14 tués)

Un accident corporel (mortel et non mortel) de la circulation routière est un accident qui :
 provoque au moins une victime, c'est-à-dire un usager ayant nécessité des soins médicaux ;
 survient sur une voie ouverte à la circulation publique ;

implique au moins un véhicule

Tués : victimes décédées sur le coup ou dans les 30 jours qui suivent l'accident.

Blessés hospitalisés (BH) : victimes admises comme patients dans un hôpital plus de 24 heures

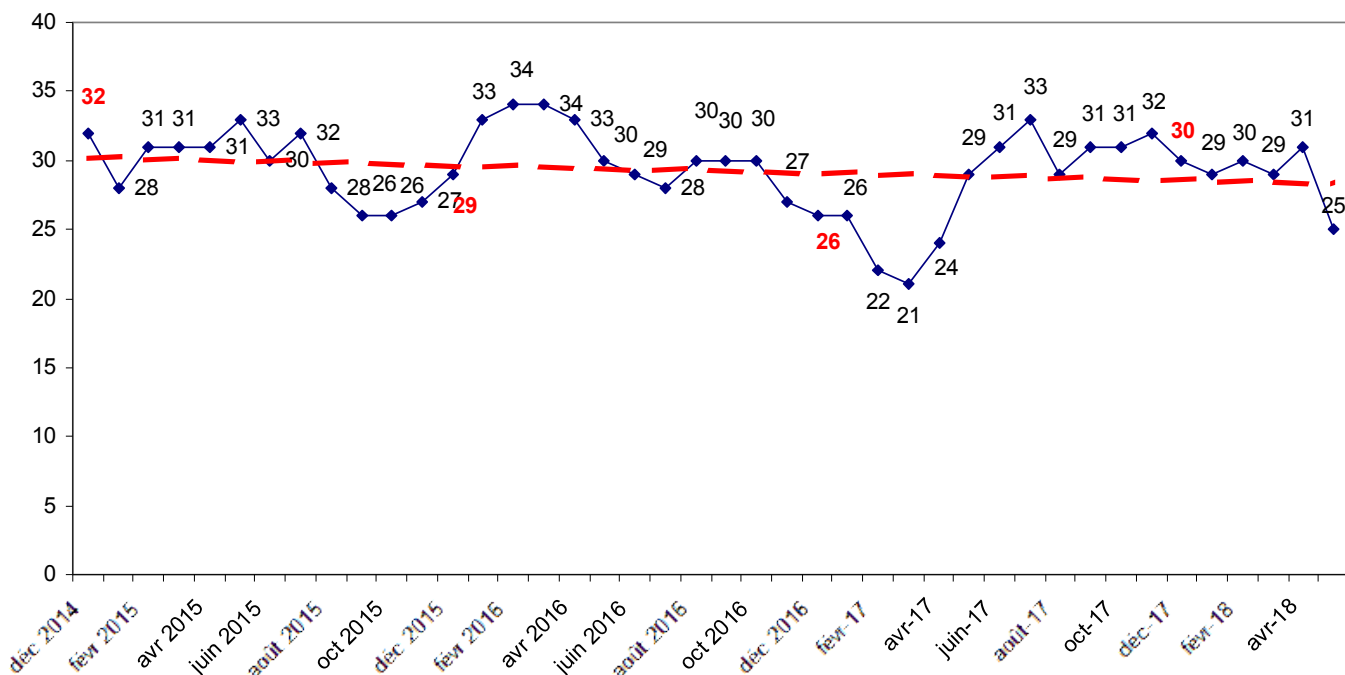
Blessés légers (BL) : victimes ayant fait l'objet de soins médicaux mais n'ayant pas été admises comme patients à l'hôpital plus de 24 heures

Victimes graves (VG) : tués + blessés hospitalisés

Total victimes (TV) : tués + blessés hospitalisés + blessés légers,

Gravité 1 : nombre de tués pour 100 accidents

Evolution des tués sur 12 mois glissants, est figuré pour chaque mois, le total des tués sur les 12 mois écoulés (ce mois inclus et les tués des 11 mois précédents)



Depuis plus de deux ans, le chiffre des tués sur 12 mois glissants reste dans la moyenne de 30 tués (en 2006 ce chiffre était de 60 tués) après avec une baisse amorcée fin 2016, la tendance est redevenue haussière courant fin 2017 malgré une fin d'année très favorable (7 tués sur cinq mois), le chiffre actuel de 25 tués intègre deux mois à 0 tué (août 2017 et mai 2018)

Rappel : L'objectif est de passer à 15 tués en 2020 en Martinique (30 tués en 2017), l'objectif national est de 2000 tués en 2020 (3456 tués en 2017 en métropole : source ONISR premiers résultats – bilan provisoire)

CARTE DES ACCIDENTS MORTELS DU 01 JANVIER AU 31 MAI 2018

PAS D'ACCIDENT MORTEL AU MOIS DE MAI 2018

Martinique

Superficie: 1128 km²
Population: 387000 hab.

Catégories d'usagers

- Cycle (1)
- Moto (3)
- Piéton (4)
- VL (3)
- Vtte (1)

— Routes nationales
— Routes départementales

